



100 D

Plattenkalibrator und Rollenabzugseinheiten für Extrudieranlagen

Zur Herstellung von Plattenmaterial aus Hartschaum, Kunststoff usw.



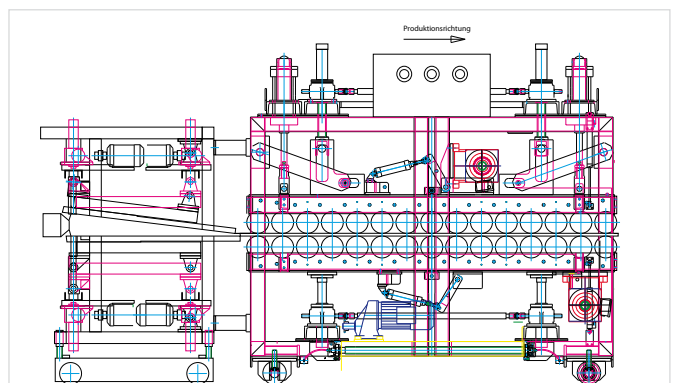
Plattenkalibrator

Bestehend aus einer oberen und einer unteren Formplatte. Diese sind unabhängig voneinander verstellbar (motorisch). Die Winkelstellung der Formplatte ist frei wählbar (motorisch).

Rollenabzug

Bestehend aus einem oberen und einem unteren Walzenstuhl mit je 15 Walzen. Alle Walzen, Ø 150 mm, mit hitzebeständiger, antistatischer Spezialgummierung.

Hub des oberen Walzenstuhls über Hubelemente mit Drehstromgetriebemotor, zusätzlicher pneumatischer Schnellabhebung und Pressdrucküberwachung. Oberer und unterer Walzenstuhl mit Einzel-Drehstromantrieb und Frequenzregelung sowie Drehwinkelvergleich. Polumschaltbarer Verfahrentrieb über Gewindespindel. Solide Konstruktion mit hoher Betriebssicherheit für Dauereinsatz.



Technische Daten

Arbeitsbreite	bis 2.400 mm
Plattenstärke	bis 200 mm
Anlagengeschwindigkeit	bis 60 m/min.
Verfahrenweg	1.000 mm
Verfahrentrieb	0,5 / 1,0 m/min.
Steuerung	SPS Siemens S7 – 300
Elektrische Spannung	Auftragsbezogen